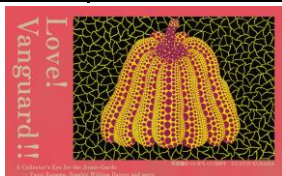




6月20日・21日頃は、夏至(げし)。
 夏至とは太陽と地球の位置関係から、一年のうちもっとも昼の時間が長い日のことを指します。
 2026年の夏至は6月21日(日)。
 夏至を過ぎ、梅雨があけると、いよいよ本格的な夏を迎えます。

日	月	火	水	木	金	土
	1 ストレッチ& ウォーキング PM書道クラブ	2 ゲーム大会 PMひまわりの会	3 クラブ活動 プラバン 漢検・脳トレ ペン習字 PMあたまからだ体操	4 スカットボール こみゆとれ PM昭和サロン	5 パットゴルフ	6
7	8 カラオケ クローバーの会 PM茶道クラブ	9 日本の文化に親しもう PMパソコン教室	10 オランジュアート 絵画 切り絵 折り紙 大人の塗り絵 PMあたまからだ体操	11 趣味DO楽 [読書 パズル 大人の塗り絵] こみゆとれ	12 シャッフルボード PMIはじめてのパソコン教室	13
14	15 卓球バレー PM漢検クラブ	16 趣味工房 音楽 コラージュ レインボーアート 卓球 PMひまわりの会	17 創作活動 PMあたまからだ体操	18 ゲーム大会 こみゆとれ PM昭和サロン	19 スカットボール	20
21	22 県立美術館	23 ビデオ	24 カラオケ PMあたまからだ体操	25 七夕飾り作り こみゆとれ	26 皆で考えようデイケア	27
28	29 健康チェック	30 福祉の知識				



6月22日の県立美術館への参加は事前申し込みが必要です
 詳しくはスタッフにお尋ねください

